



**КОМИТЕТ ИМУЩЕСТВЕННЫХ ОТНОШЕНИЙ
АДМИНИСТРАЦИИ ПЕРМСКОГО МУНИЦИПАЛЬНОГО ОКРУГА**

РЕШЕНИЕ
о размещении объектов № 1296

Пермский край
Пермский округ

14.06.2023

Комитет имущественных отношений администрации Пермского муниципального округа разрешает Акционерному обществу «Газпром газораспределение Пермь» (ИНН 5902183841, ОГРН 1025900512670, почтовый адрес: 614000, г. Пермь, ул. Петропавловская, 43)

размещение объекта «Газопровод-ввод до границы земельного участка по адресу: Лесной пер. 4, Гамы д. (газопровод давлением до 1,2 Мпа, для размещения которого не требуется разрешения на строительство)».

на землях муниципальной собственности.

на срок 1 год с 14.06.2023г. по 13.06.2024г.

Местоположение: Пермский край, Пермский муниципальный округ, д. Гамы, пер. Лесной.

Приложение: схема предполагаемых к использованию земель или части земельного участка.

Особые условия использования:

1) При установке газопровода учесть параметры ширины проезда улично-дорожной сети, во избежание сужения полосы отвода дороги.

2) При условии получения разрешения на производство земляных работ.

Заместитель председателя комитета,
начальник отдела муниципального
земельного контроля



М.В. Королева

Схема предполагаемых к использованию земель или части земельного участка

Объект: "Газопровод-ввод до границы земельного участка по адресу: Лесной пер. 4, Гамы д"

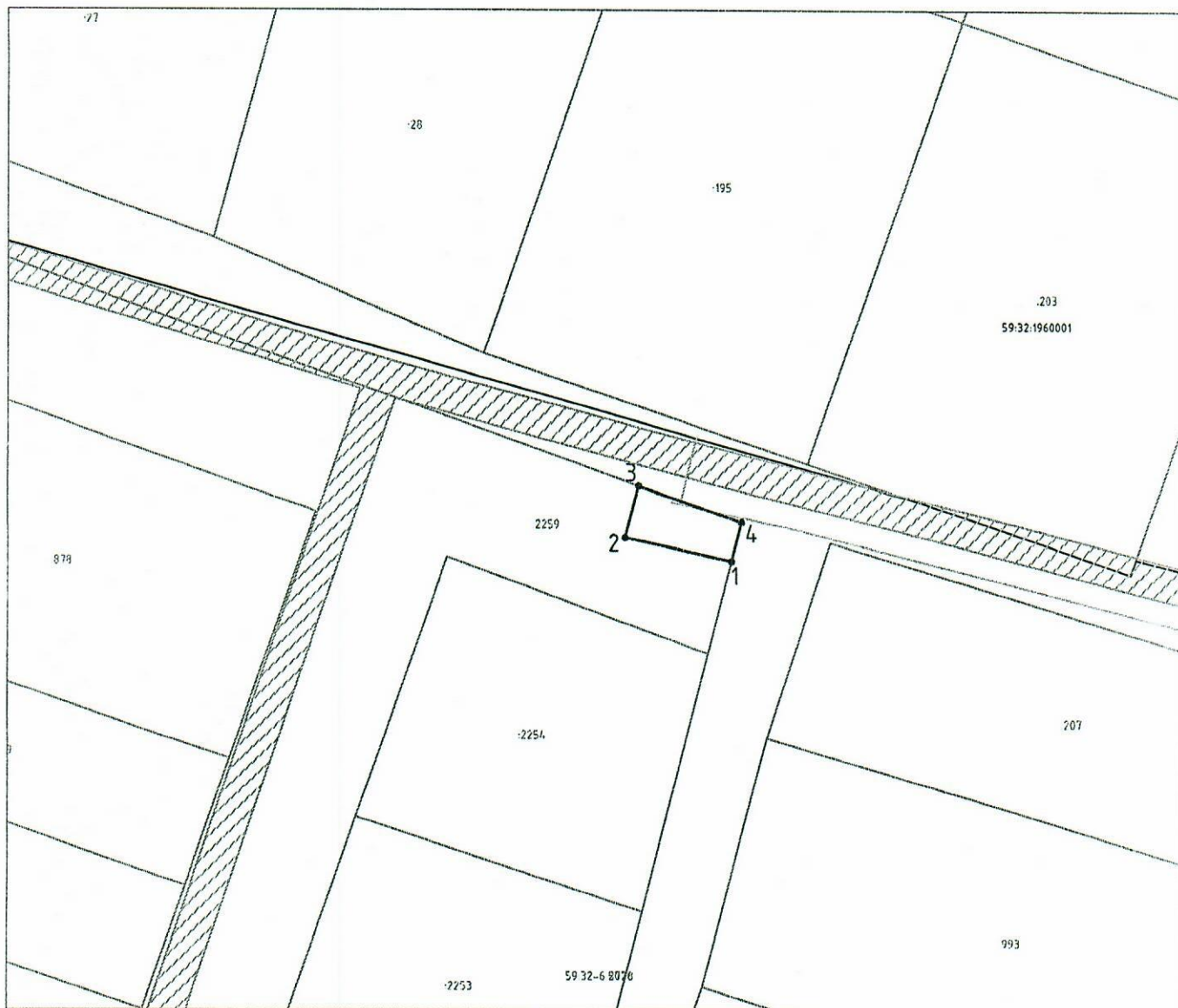
Местоположение: Пермский край, Пермский муниципальный округ, д. Гамы, пер. Лесной

Площадь земель или части земельного участка, кв.м.: 64

Категория земель: земли населённых пунктов

Вид разрешенного использования земельного участка: Для ведения личного подсобного хозяйства

| № точки границы | Каталог координат (МСК-59), м | |
|-----------------|-------------------------------|------------|
| | X | Y |
| 1 | 519061,13 | 2205519,96 |
| 2 | 519063,77 | 2205508,12 |
| 3 | 519069,62 | 2205509,56 |
| 4 | 519065,48 | 2205521,05 |



Условные обозначения:

Масштаб 1:500

- 1 — 2 — граница предполагаемых к использованию земель или частей земельного участка;
- граница земельного участка ранее учтенного в ЕГРН;
- границы кадастрового квартала;
- 59:32:1760001:1634 — номер кадастрового квартала;
- кадастровый номер земельного участка в кадастровом квартале;
- проектируемый газопровод-ввод (в подземном исполнении);
- существующий газопровод;
- /// граница зоны с особыми условиями использования территории учтенная в ЕГРН;

Описание границ смежных землепользователей:
от т.1 до т.3 — земельный участок с кадастровым номером 59:32:3070002:2259
от т.3 до т.1 — земли общего пользования

Заявитель


(подпись, расшифровка подписи)
МП
(для юридических лиц и ИП)

Косачев О.В., по доверенности
№1853 от. 28.12.2022

Верно